

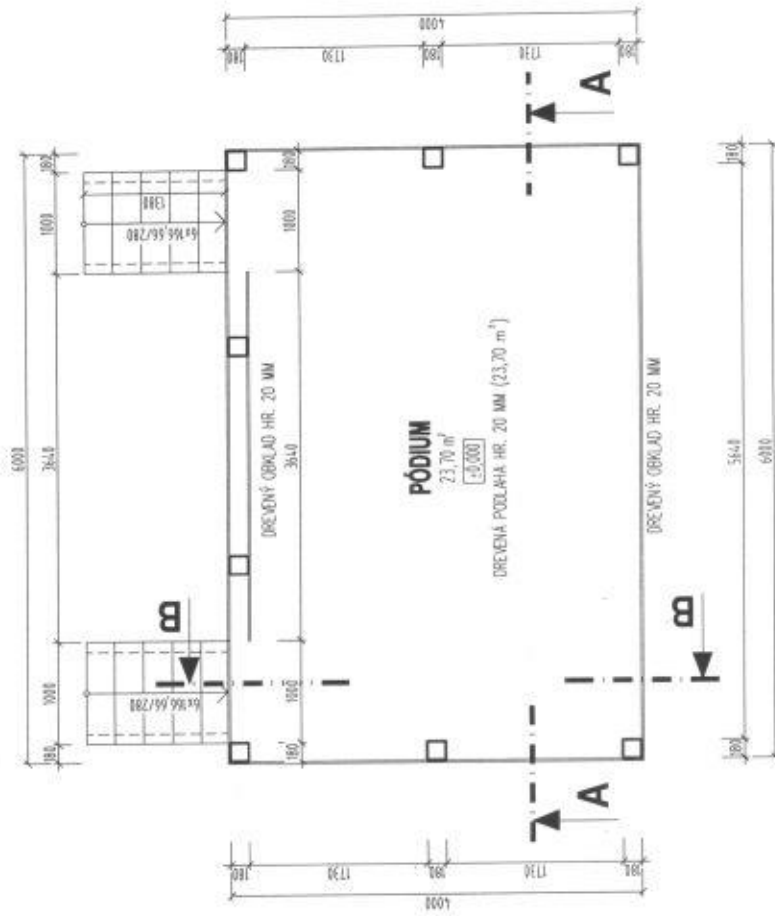
ZÁKLADY

LEGENDA MATERIÁLŮV:

-  PROSTÝ BĚTÓN
-  DREVENÝ OBRKLAD
-  DREVENÝ ŠTĚP 180/180 MM

POZNÁMKY:

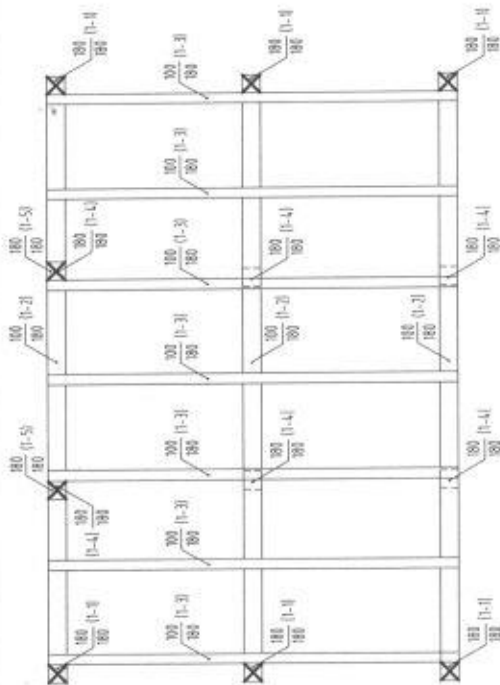
- V ROHÁCH A V MĚSTÁCH VZÁJEMNÝCH PŘEPŮJENÍ PÁSŮV JE NUTNÉ ULOŽIT ROHOVÍ VYSTUŽ. A ŘIT V TVARU L. OČNÁ RAMENA 1500 MM
- DODRŽOVAT VŠETKY PÁNEŽNÍ NÁHRNY
- VŠETKY ROZMĚRY VYPLYVAJÍCÍ Z PD PŘED VÝRUBOU A ZAPOČÍTAT PŘI PŘEPRAVĚ NA STAVBU. VÝŠKOVÉ A DLŽKOVÉ ROZMĚRY KONTROLOVAT PŮLÁS PŘEBĚHU PRÁCI
- ROZDĚLY ZISTĚNÉ NA STAVBE ODPŮT. PD JE NUTNÉ V TECHNICKÝCH ŘEŠENÍ ODSHLAŠIT S PROJEKTANTEM ČETĚ PŘED SAMOTNOU REALIZACÍ
- PROJEKTANT NEMUSÍ ŽÁDNÉ ZODPOVĚDNOST ZA ZMĚNY USKUTOČNĚNÉ BEZ JEHO PÍSOUMĚNÍ SÍHLASU
- ŽADATEL JE PŮVNNY BEZODKULNĚ INFORMOVAT PROJEKTANTA O ZISTĚNÝCH ÚHYBÁCH V DOKUMENTACI



PÓDORYS



	PROJEKTANT ING. FRANTIŠEK HLADKÝ	VYKONATEL ING. FRANTIŠEK HLADKÝ	±0,000 = 217,50 m n. m.
	MÍSTO OBEČ RATKA RATKA 109 985 01 FLAKOVŮ	MĚSTSKÝ ÚŘAD PARC. Č. KN-L 67 RATKA	DATUM ÚJASO ZÁKAZKY STUPĚŇ PROJEKTU
NÁZEV STAVBY AMFITEÁTER ZÁKLADY A PÓDORYS ARCHITEKTONICKO-STAVEBNÁ	FORMÁT 2 x A4	LÁDKA	VERZE 01
MĚŘITEL 1 : 50	PRŮBĚH 1 : 50	PRŮBĚH 1 : 50	PRŮBĚH 1 : 50



PODLAHA

VÝPIS PRVKOV PODLAHY:

- BEZ REZOVÝCH POZMĚNĚNÍ A NÁPRÁVY

POD. ČÍSLO	NÁZEV PRVKU	PROFIL	DLŽKA	MNOŽSTVÍ	SPOLU	REZIVO CELKOVĚ
		5/a	mm	ks	m	m ³
01-01	STĚP	180/180	3200	6	19,20	0,62
01-02	VÁZNIKA	180/180	5640	3	16,92	0,55
01-03	VÁZNIKA	180/180	4000	7	28,00	0,50
01-04	STĚP	180/180	620	6	3,72	0,12
01-05	STĚP	180/180	2550	2	5,10	0,17
REZERVA 10%						0,24
REZIVO TR. C24						Σ 2,16
						30,01 m ³
						0,64 m ³

(11) DŘEVNÝ OBVLAD. HR. 20 MM

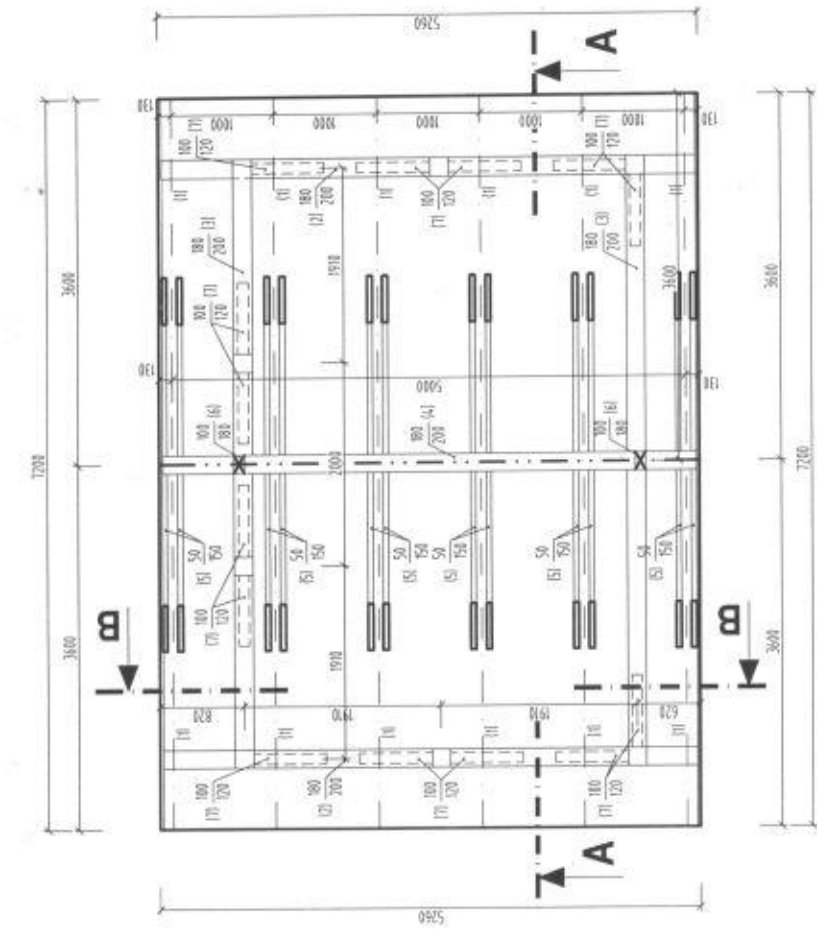
• DŘEVNÝ ROST POD DŘEVNÝ OBVLAD. - OSOVÁ VZDÁLENOST 600 MM



POZNÁMKY:

- DODRŽAVAT VŠETKY PLATNÉ NORMY
- DŘEVNÉ PRVKOV KROUVI SÚ STANOVENÉ STATICKÝM VÝPOČTOM
- MAX. VZDÁLENOSŤ KROVNEJ 1000 MM
- VŠETKY DŘEVNÉ ČÁSTI KROUVI PRED OSADENÍM OMOBLOVAT
- VŠETKY DŘEVNÉ PRVKY FORMÁTOVAŤ NA ZÁKLADE REKONŠTRUKČNÝCH STAVB
- VŠETKY DŘEVNÉ PRVKY IMPREGNOVAŤ FUNKČNÝMI NA TEROM
- DŘEVNÉ NOSNÉ PRVKY SPAJAŤ TESARSKÝMI SPOJMI, ALBO BEZ OSLEBENIA PROFELY SŤYONIVÝMI PLECHMI
- SÚČASŤOU DODÁVKY KROUVI SÚ VŠETKY SPOJOVACIE PRVKY, KLIMCE, SVORNÍKY, SKOBY, ...

	VYKONAL ING. FRANTIŠEK HLADKÝ	VYKONAL ING. FRANTIŠEK HLADKÝ	±0,000 = 217,50 m n. m.
	MESTO OBEC RATAKA RATAKA 109 986 01 FILAKOVO	MESTO STAVBY PAB. Č. KN-C 67 RATAKA	DATUM 05/2020 ČÍSLO ZÁKAZY STUPEŇ PROJEKTU PROJEKT STAVBY
NÁZOV OBJEKTU AMFITEÁTER		MESTO 2 x A4	02
NÁZOV PRVKU PODLAHA			
TYP PROJEKTU ARCHITEKTONICKO-STAVEBNÁ			

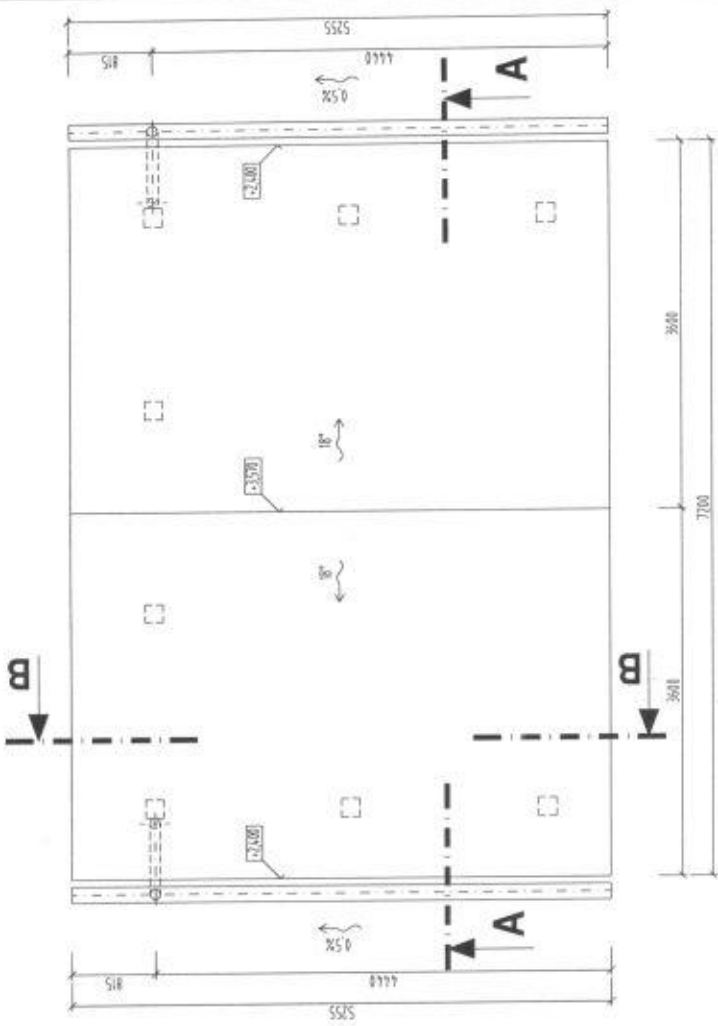


KROV

VÝPIS PRVKOV KROVU:

- BEZ REZERVY PODREZANE A INFOPRÁTOVANÉ

ČÍSLO	NÁZOV PRVKU	PROFIL	DLŽKA	POČET	SPOLU	REZNO CELKOM
		3/4	mm	ks	m	m ³
01	KROKVA	100/180	4100	12	49,20	0,89
02	KRÁJNA VÁZNIKA	100/200	5200	2	10,40	0,37
03	KRÁJNA VÁZNIKA	100/200	6000	2	12,00	0,43
04	PRŮCHOVÁ VÁZNIKA	100/200	5200	1	5,20	0,18
05	KLEŠŤINA	50/150	3700	12	44,40	0,33
06	STĚPKA	100/100	600	2	1,20	0,02
07	PÁSEK	100/100	1000	14	14,00	0,14
08	KONTROLÁTA	100/25	4300	-	43,20	0,12
09	LATOVANÉ	70/25	-	-	14,175	0,25
REZERVA 10%						1,23
REZIVO TR. C24						Σ 3,97



STRECHA

PLŮCHA STŘEŠY PLOCHA V SOULOCI 4834 m²

POZNÁMKY:

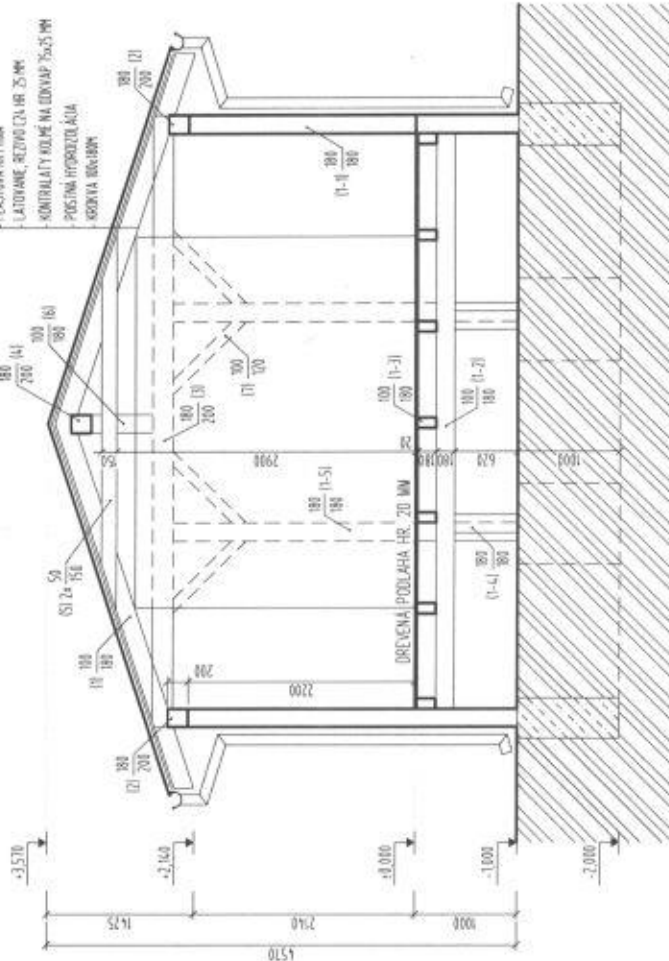
- VŠE TRY KUMPARSKÉ DE LA Y BEŠŤ V SOULOCI S NORMOU STN 73 361 KUMPARSKÉ PRÁCE STAVBY
- SOULOCI DOODAVKY STŘEŠY SU VŠETRY SYSTÉMOVÉ A VŠETRY ZPŮSOBY OPLEDŮVANÉ, LEMOVANÉ, SĚTKY, PŘEBALTY.



	DOPROJEKT PRŮJEKT ING. FRANTIŠEK HLADKÝ	PRŮJEKTANT ING. FRANTIŠEK HLADKÝ	±0,000 = 217,50 m n. m.
	MĚSTO OBEC RAJKA RAJKA 109 986 01 FLEKOVKO	MĚSTSKÝ ÚŘAD PARC. Č. KN-C 67 PÁTKA	DATUM 05/2020
	AMFITEÁTER KROV A STRECHA ARCHITEKTONICKO-STAVEBNÁ	STUPEŇ PROJEKTU PROJEKT STAVBY	FORMÁT 2 x A4 MĚŘKOVÁNÍ 1 : 50

SKLADBA STŘEŠNÍ KONSTRUKCE

- PLASTOVÁ KRYTINA
- LÁTOVÁNÍ, REZIZOLACE 25 MM
- KONTROLNÍ KOLÉ NA DOKVAP 75x25 MM
- POSUNÁ HORIZONTÁLNĚ
- KROKVA BOKOVNÍ



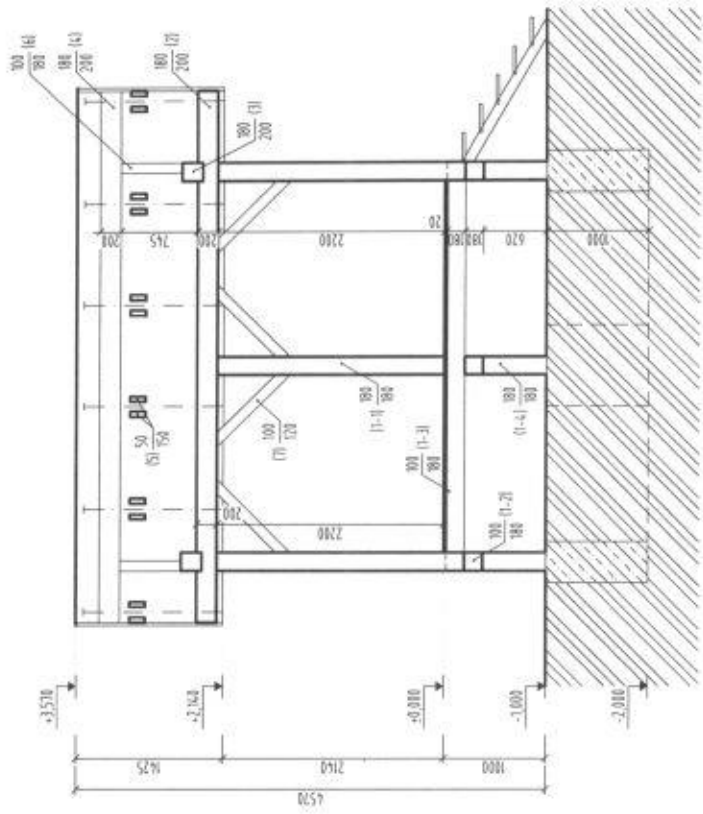
REZ A-A

LEGENDA MATERIÁLŮV:

- PRŮSTÝ BĚTON
- RASLÝ TĚREN

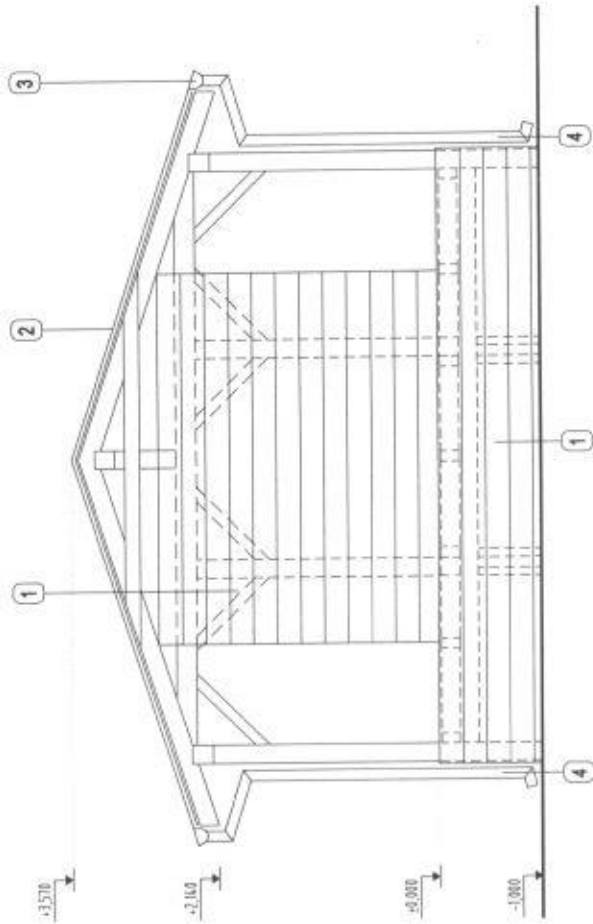
POZNÁMKY:

- DOODRŽOVAT VŠETKY PLÁTNĚ NORMY
- VŠETKY ROZMĚRY VYPLYVAJÍCÍ Z PO PŘED VÝROBU A ZAPLIKÁČÍM PRÁČI PŘEMĚNĚ NA STAVBĚ. VÝŠKOVÉ A DLŽKOVÉ ROZMĚRY KONTROLOVAT! POČAS PŘEBĚHU PRÁČI
- ROZDĚLY JISTĚNĚ NA STAVBĚ. OPROTÍ PD. JE NUTNÉ V TECHNICKÝM ŘEŠENÍ DOSLAŠIT S PROJEKTANTOM ČESTĚ PŘED SAKTINOU REALIZÁČOU
- PROJEKTANT NENÍSE ŽÁDNÚ ZODPOVĚDNOST ZA ZMĚNY USKUTOČNĚNÉ BEZ JEHO PÍSOUMĚNÍ SÚM. ASU
- ZHOTOVITEL JE POVINNÝ BEZODKLADNĚ INFORMOVAT PROJEKTANTA O JISTĚNÝCH CHYBÁCH V DOKUMENTÁČI

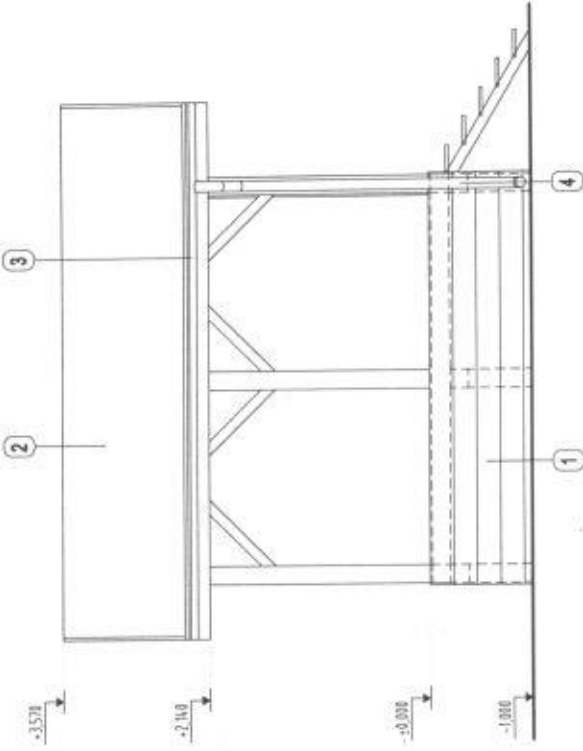


REZ B-B

		VYKONAL ING. FRANTIŠEK HLADKÝ	DAŤUM 05/2020	±0,000 = 217,50 m n. m.
PRŮJEM ING. FRANTIŠEK HLADKÝ OBEČ RÁTKA RÁTKA 109 986.01 PĽAKOVČO	VYKONAL ING. FRANTIŠEK HLADKÝ	VYKONAL ING. FRANTIŠEK HLADKÝ	ČÍSLO ZÁKAZKY PROJEKT STAVBY	VÝŠKOVÝ 05/2020
NÁZOV PRÁČI AMFITEÁTER REZY ARCHITEKTONICKO-STAVEBNÁ	VYKONAL ING. FRANTIŠEK HLADKÝ	VYKONAL ING. FRANTIŠEK HLADKÝ	STUPĚŇ PROJEKTU PROJEKT STAVBY	VÝŠKOVÝ 05/2020
NÁZOV PRÁČI AMFITEÁTER REZY ARCHITEKTONICKO-STAVEBNÁ	VYKONAL ING. FRANTIŠEK HLADKÝ	VYKONAL ING. FRANTIŠEK HLADKÝ	STUPĚŇ PROJEKTU PROJEKT STAVBY	VÝŠKOVÝ 05/2020
NÁZOV PRÁČI AMFITEÁTER REZY ARCHITEKTONICKO-STAVEBNÁ	VYKONAL ING. FRANTIŠEK HLADKÝ	VYKONAL ING. FRANTIŠEK HLADKÝ	STUPĚŇ PROJEKTU PROJEKT STAVBY	VÝŠKOVÝ 05/2020
NÁZOV PRÁČI AMFITEÁTER REZY ARCHITEKTONICKO-STAVEBNÁ	VYKONAL ING. FRANTIŠEK HLADKÝ	VYKONAL ING. FRANTIŠEK HLADKÝ	STUPĚŇ PROJEKTU PROJEKT STAVBY	VÝŠKOVÝ 05/2020
NÁZOV PRÁČI AMFITEÁTER REZY ARCHITEKTONICKO-STAVEBNÁ	VYKONAL ING. FRANTIŠEK HLADKÝ	VYKONAL ING. FRANTIŠEK HLADKÝ	STUPĚŇ PROJEKTU PROJEKT STAVBY	VÝŠKOVÝ 05/2020
NÁZOV PRÁČI AMFITEÁTER REZY ARCHITEKTONICKO-STAVEBNÁ	VYKONAL ING. FRANTIŠEK HLADKÝ	VYKONAL ING. FRANTIŠEK HLADKÝ	STUPĚŇ PROJEKTU PROJEKT STAVBY	VÝŠKOVÝ 05/2020
NÁZOV PRÁČI AMFITEÁTER REZY ARCHITEKTONICKO-STAVEBNÁ	VYKONAL ING. FRANTIŠEK HLADKÝ	VYKONAL ING. FRANTIŠEK HLADKÝ	STUPĚŇ PROJEKTU PROJEKT STAVBY	VÝŠKOVÝ 05/2020
NÁZOV PRÁČI AMFITEÁTER REZY ARCHITEKTONICKO-STAVEBNÁ	VYKONAL ING. FRANTIŠEK HLADKÝ	VYKONAL ING. FRANTIŠEK HLADKÝ	STUPĚŇ PROJEKTU PROJEKT STAVBY	VÝŠKOVÝ 05/2020
NÁZOV PRÁČI AMFITEÁTER REZY ARCHITEKTONICKO-STAVEBNÁ	VYKONAL ING. FRANTIŠEK HLADKÝ	VYKONAL ING. FRANTIŠEK HLADKÝ	STUPĚŇ PROJEKTU PROJEKT STAVBY	VÝŠKOVÝ 05/2020
NÁZOV PRÁČI AMFITEÁTER REZY ARCHITEKTONICKO-STAVEBNÁ	VYKONAL ING. FRANTIŠEK HLADKÝ	VYKONAL ING. FRANTIŠEK HLADKÝ	STUPĚŇ PROJEKTU PROJEKT STAVBY	VÝŠKOVÝ 05/2020
NÁZOV PRÁČI AMFITEÁTER REZY ARCHITEKTONICKO-STAVEBNÁ	VYKONAL ING. FRANTIŠEK HLADKÝ	VYKONAL ING. FRANTIŠEK HLADKÝ	STUPĚŇ PROJEKTU PROJEKT STAVBY	VÝŠKOVÝ 05/2020
NÁZOV PRÁČI AMFITEÁTER REZY ARCHITEKTONICKO-STAVEBNÁ	VYKONAL ING. FRANTIŠEK HLADKÝ	VYKONAL ING. FRANTIŠEK HLADKÝ	ST	



POHĽAD ZÁPADNÝ



POHĽAD JUŽNÝ

LEGENDA MATERIÁLOV:

- ① DREVĚNÝ OBKLAD - FARBA PODLA VÝBERU INVESTORA
- ② PĽASTOVÁ KRYTINA - FARBA PODLA VÝBERU INVESTORA
- ③ POZINKOVANÝ DAŽDÝVÝ ŽĽAB, POLKRUHOVÝ
- ④ POZINKOVANÝ DAŽDÝVÝ ZVOD, KRUHOVÝ

POZNÁMKY

- KLIMATICKÉ KONSTRUKČIE SÚ SKÁŠŤOU ODOBŔVY SÍRSKEJ HREJINY

	ÚPRAVY PRŮJEMU ING. FRANTIŠEK HLADKÝ	VÝKONKOVÁ ING. FRANTIŠEK HLADKÝ	±0,000 = 217,50 m n. m.
	PRŮJEM OBEC RATKA RATKA 109 SM. 01 - FLAKOVO	VEŠTĚNÍ PARC. Č. KN-L 67 RATKA	DÁTUM 05/2020
NÁZEV STAVBY AMFITEÁTER	MĚŘÍTKO 2 x A4	STAVBA 2 x A4	VÝROČÍ 1 : 50
NÁZEV PRŮJEMU POHLADY	NÁZEV PRŮJEMU ARCHITEKTONICKO-STAVEBNÁ		VÝROČÍ 05